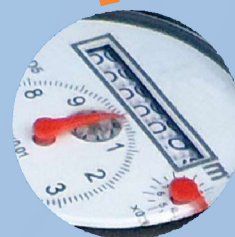


# DHW1400

Vodoměr Helix Woltmann pro měření spotřeby a při výrobě demineralizované vody



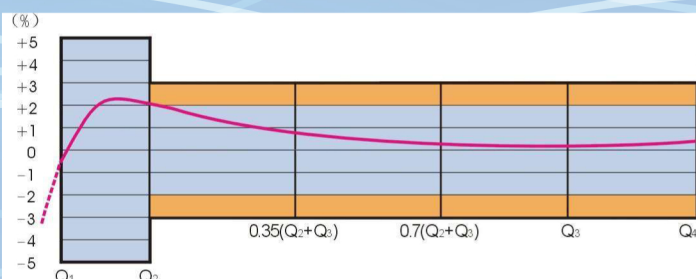
Vodoměr DHW1400 je vhodný pro měření spotřeby a při výrobě demineralizované vody. Je určený pouze pro průmyslové aplikace pro studenou nebo teplou vodu do max. teploty 90°C. Všechny části vodoměru přicházející do styku s měřenou kapalinou jsou pokryty Teflonem, který brání mineralizaci.

Na přání lze vodoměr vybavit impulzním výstupem typu REED.

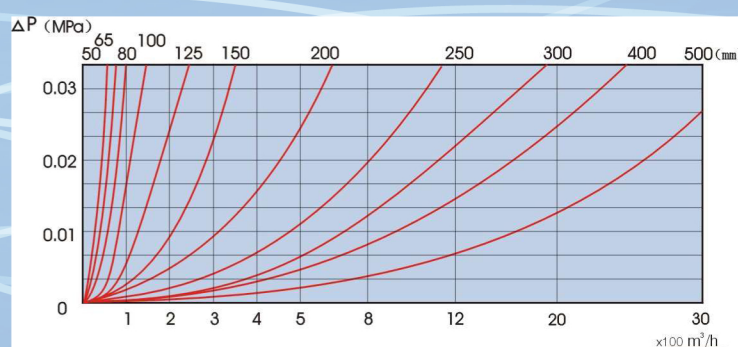
# hydromes

Vodoměr Helix Woltmann												
Q3	m³/h	40	40/63	63	100	160	250	400	630	1000	1600	2500
DN	mm	50	65	80	100	125	150	200	250	300	400	500
<b>Objednací kód</b>		DHW1400-	DHW1400-	DHW1400-	DHW1400-	DHW1400-	DHW1400-	DHW1400-	DHW1400-	DHW1400-	DHW1400-	DHW1400-
Standardní verze	R=50	50200-R50	65200-R50	80-225-R50	100250-R50	125250-R50	150300-R80	200350-R50	250450-R50	300450-R50	400500-R50	500500-R50
Rozšířená verze	R=80 (*)	50200-R80	65200-R80	80-225-R80	100250-R80	125250-R80	150300-R80	200350-R80	250450-R80	300450-R80	***	***
(*) Jiné rozsahy na přání												
<b>Rozsah R50</b>												
Q1	m³/h	0,8	0,8	1,26	2	3,2	5	8	12,6	20	32	50
Q2	m³/h	1,28	1,28	2,016	3,2	5,12	8	12,8	20,16	32	51,2	80
Q3	m³/h	40	40	63	100	160	250	400	630	1000	1600	2500
Q4	m³/h	50	50	78,75	125	200	312,5	500	787,5	1250	2000	3125
Startovací průtok	l/h	170	170	280	300	600	1000	1500	2500	6000	15000	20000
<b>Pracovní podmínky</b>												
Teplotní třída	T90 °C	90	90	90	90	90	90	90	90	90	90	90
Provozní tlak	MAP16 bar	16	16	16	16	16	16	16	16	16	16	16
Tlaková ztráta	ΔP 10 bar	<1	<1	<1	<1	<1	<1	<1	<1	<1	<1	<1
<b>Rozlišení</b>												
Min. rozlišení	l	1	1	1	1	1	1	1	1	1	1	1
Max. rozlišení	m³	9999999	9999999	9999999	9999999	9999999	9999999	9999999	9999999	9999999	9999999	9999999

## Křivka chyby



## Tlaková ztráta



Rozměry		50	65	80	100	125	150	200	250	300	400	500
L	mm	200	200	225	250	250	300	350	450	450	500	500
Šířka	mm	175	185	200	220	245	285	340	395	445	565	670
H	mm	257	267	277	287	297	375	400	484	506	621	725
D	mm	165	185	200	220	245	285	340	405	460	580	715
D1	mm	125	145	160	180	210	240	295	355	410	525	650
Šrouby	M	4xM16	4xM16	8xM16	8xM16	8xM16	8xM20	12xM20	12xM24	12xM24	16xM27	20xM30
Váha	kg	12	13	15	19	22	47	48	110	115	180	330

